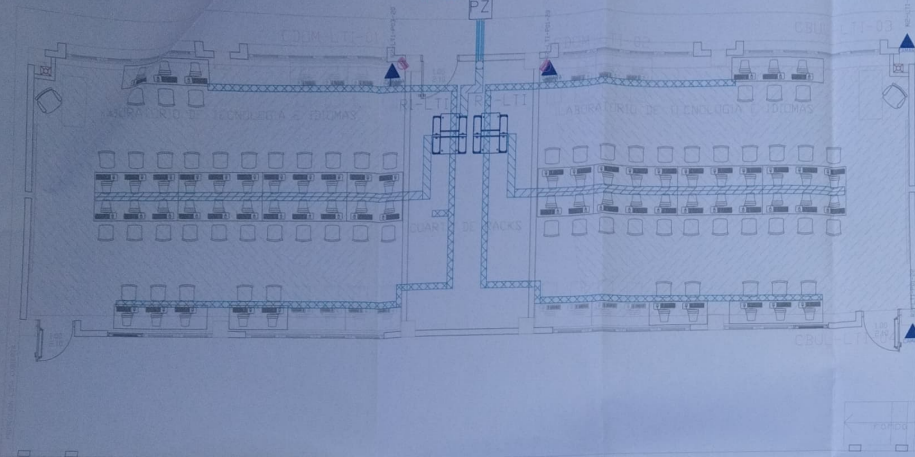


LAB. TECNOLOGÍA E IDIOMAS PLANTA BAJA

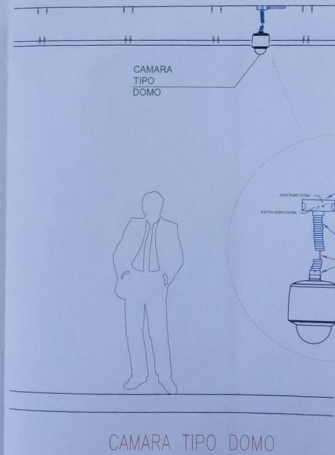
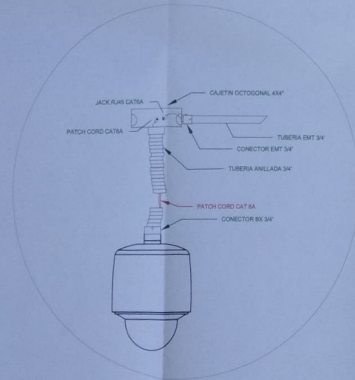
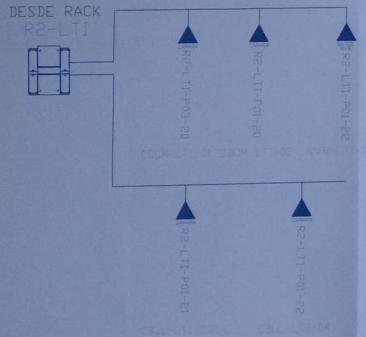
7XCABLE FIBRA ÓPTICA
2XPVC 6 HILOS OM3 DESDE
MULTI INDICADO EN PLANO ELE-16
BLD

PZ-02

PZ



ESCALA 1:50



CANTIDAD	SIMBOLOGIA	
04	▲	Salida simple CCTV pared
00	▲	Salida simple CCTV Monitor
01	PZ	Pozo de revisión 60x40x90 CM
24	▨	Bandeja metálica por piso
52	▨	Bandeja metálica por tumboado
02	□	Rack Comunicaciones
20	—	Tubería PVC 4"
02	□	Caja metálica de paso 15x15cm
02	□	Cámara IP Tipo domo para interior
02	□	Cámara IP Tipo bullet para exterior

R-ATM-P01-01
Posición en Patch Panel
Nombre del Patch Panel
Nombre del Rack

MINISTERIO DE EDUCACIÓN



RESPONSABLES:

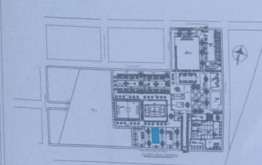
RIO WENDY GABRIELA SILVA JARRIN
COORDINADORA ZONA DE EDUCACIÓN

RIO FRANCISCO JAVIER AYALA PAZMINO
COORDINADOR ZONA DE EDUCACIÓN

RIO SACHA SISA LIMA CONEJO
COORDINADOR DE CONTINUIDAD

RIO SACHA SISA LIMA CONEJO
COORDINADOR DE CONTINUIDAD

PROGRAMA DEL PROYECTO:



LCC-C21E-002-2020

"CONTRATACIÓN DE ESTUDIOS Y DISEÑOS PARA LA IMPLANTACIÓN ARQUITECTÓNICA DE LA UNIDAD EDUCATIVA ESTANDARIZADA DEL MILENIO TIPOLOGÍA MAYOR "CASCALES", UBICADA EN LA PARROQUIA EL "CORADO DE CASCALES, CANTON CASCALES, PROVINCIA DE SUCUMBIOS".

UNIDAD EDUCATIVA CASCALES

CANTON CASCALES PROVINCIA SUCUMBIOS

CONTIENE LABORATORIO DE TECNOLOGÍAS E IDIOMAS PLANTA BAJA CCTV

FECHA: 2021 LIBRO: N° ELE - 20

SELLOS MUNICIPALES: